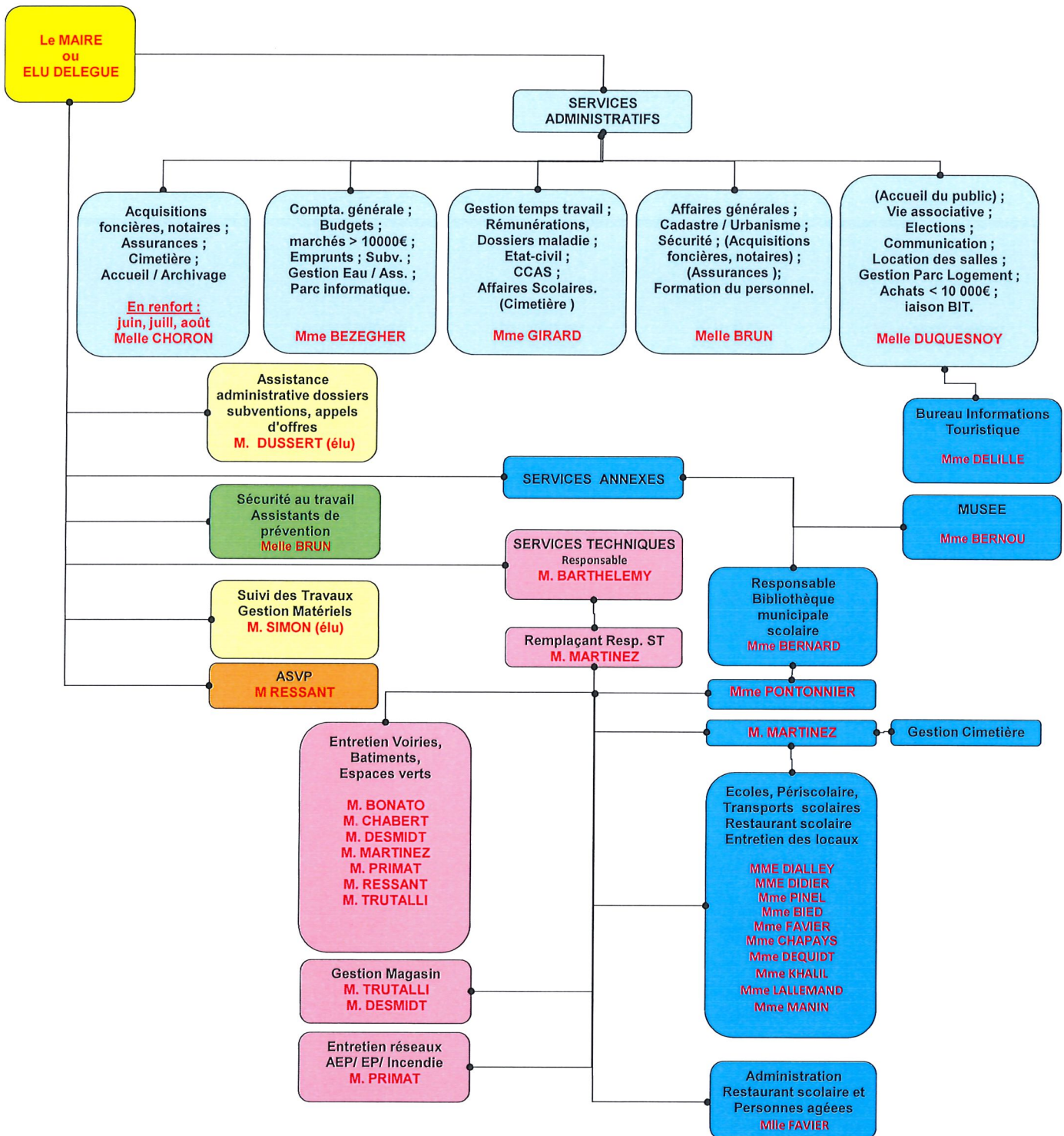
	Document maîtrisé	Commission : PERSONNEL	Référence	PER-ORG	
	ORGANIGRAMME			Edition du	09/06/20
				Délibération du	
				Gestionnaire	ADM



Règle générale : La notion de polyvalence prévaut pour l'ensemble des personnels malgré les tâches prioritaires affectées. De même, des missions spécifiques pourront être précisées pour chaque agent par note interne.