



Allemont

Document maîtrisé

Commission : **PERSONNEL**

Référence

PER-ORG

ORGANIGRAMME

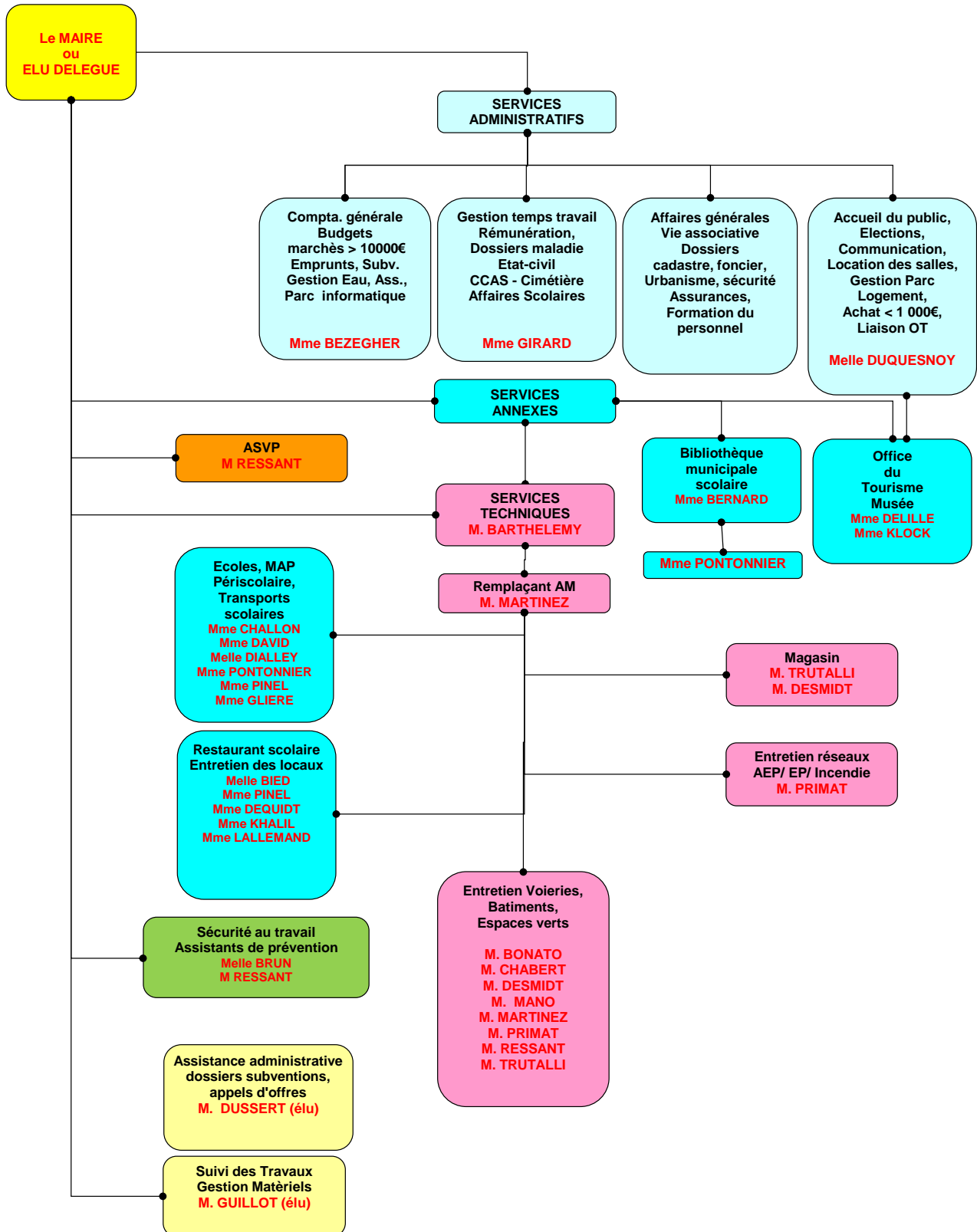
Edition du

01/09/16

Délibération du

Gestionnaire

ADM



Règle générale : La notion de polyvalence prévaut pour l'ensemble des personnels malgré les taches prioritaires affectées. De même, des missions spécifiques pourront être précisées pour chaque agent par note interne.