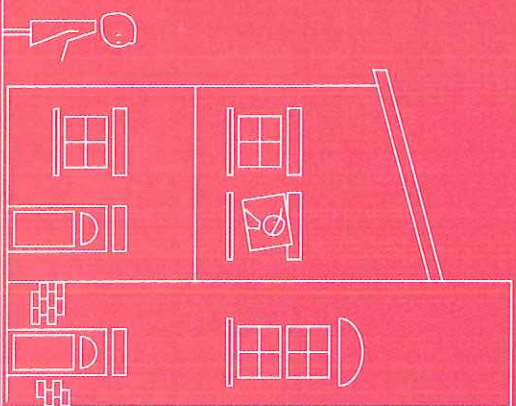


L'ADIL réunit l'État, les collectivités locales, Action Logement, des organismes d'intérêt général, des professionnels publics et privés concourant au logement et des représentants des usagers.

Agréée par l'État, l'ADIL s'appuie sur le centre de ressources de l'ANIL (Agence nationale pour l'information sur le logement) et vous offre un conseil complet, neutre et gratuit sur toutes les questions juridiques, financières et fiscales concernant votre logement.

Construisez votre projet avec votre ADIL.



L'ADIL vous aide à prendre les bonnes décisions en vous apportant tous les éclairages nécessaires. Avant de vous engager, consultez-la.

L'ADIL répond à vos questions par téléphone ou vous accueille dans ses locaux ou lors de permanences dans le département.

## ADIL 38

**2, boulevard Maréchal Joffre  
38000 GRENOBLE**

**Du mardi au vendredi  
09 h à 18 h  
04 76 53 37 30**

## OISANS

Permanence mensuelle  
2<sup>ème</sup> mardi de chaque mois  
de 10 h à 12 h sur RDV  
Maison de Services au Public  
Bourg D'Oisans

Et de nombreuses permanences dans le département...

Renseignez-vous sur notre site

**[www.adil38.org](http://www.adil38.org)**

**Pour contacter votre ADIL**

**0 820 167 500**

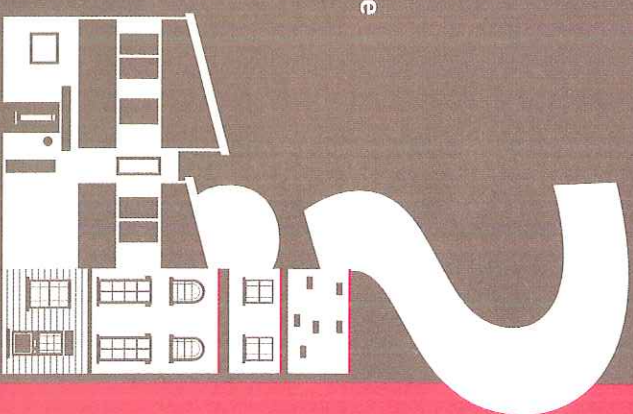
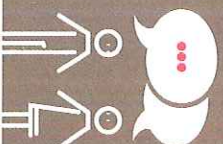
Service 09 € appel  
+ prix appel

**www.anil.org**

agencezebra.com - juillet 2016

# Louer, acheter, construire, faire des travaux ... Frappez à la bonne porte

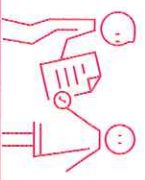
Votre ADIL  
vous apporte  
une information  
complète,  
neutre et gratuite  
sur toutes  
les questions  
de logement



**adil**  
Agence Départementale  
d'Information  
sur le Logement

Louer, acheter, construire, faire des travaux..., les conseillers d'ADIL répondent gratuitement et en toute objectivité à toutes vos questions liées au logement.

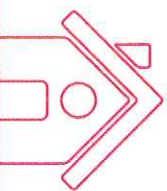
Ils vous apportent des réponses complètes et adaptées à votre situation.



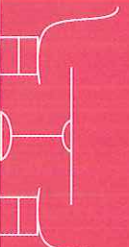
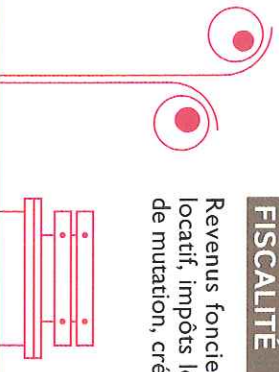
### LOCATION

Bail, état des lieux, loyer et charges, diagnostics, réparations locatives, demande de logement social, dépôt de garantie, aides aux locataires, colocation, congé ...

**QUALITÉ DE L'HABITAT**  
Réglementation sur la décence et l'insalubrité, habitat indigne, droit des occupants, diagnostic, amiante/plomb/termites, bruit ...



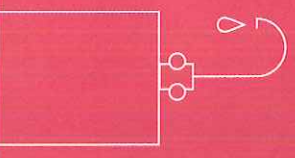
**FISCALITÉ**  
Revenus fonciers, investissement locatif, impôts locaux, TVA, droits de mutation, crédits d'impôt ...



### ACCESSION À LA PROPRIÉTÉ

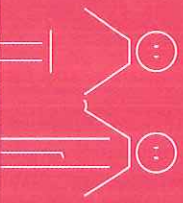
Achat ou vente d'une maison, d'un lot de copropriété, financement d'un projet d'accession, aides nationales et locales à l'accession, contrat de construction, d'entreprise, de maîtrise d'œuvre, de prêt, diagnostics, garanties ...

**COPROPRIÉTÉ**  
Fonctionnement d'une copropriété, assemblée générale, conseil syndical, syndic, travaux, charges, financement, règles de majorité, difficultés de gouvernance, achat en copropriété ...



### ASSURANCES

Pour un emprunt, une construction, une habitation, des travaux, en tant que locataire, propriétaire ou bailleur, en cas de sinistre ...

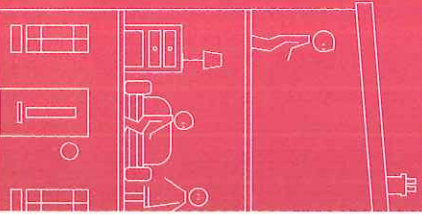


### DIFFICULTÉS FINANCIÈRES LIÉES AU LOGEMENT OU D'ACCÈS AU LOGEMENT

Impayés de loyers ou d'échéances de prêt, prévention des expulsions, DALO / DAHO ...

**TRAVAUX DE RÉNOVATION, D'AGRANDISSEMENT, D'ADAPTATION**  
Aides pour l'amélioration de la performance énergétique du logement ou son adaptation au handicap, réglementation pour réaliser des travaux en maison individuelle ou en copropriété, contrats de travaux, assurances ...

**URBANISME**  
Règles nationales et locales, permis de construire, déclaration de travaux, servitudes, règles de mitoyenneté et de voisinage ...



Locataires, propriétaires ou en recherche d'un logement, l'ADIL répond à toutes vos questions de manière neutre et gratuite.